



SVENSKA SKIDFÖRBUNDET®

SWEDISH SKI ASSOCIATION

Huvudsponsor



LAGLEDARMÖTE FÖR FORD SMART ENERGY CUP & BAUHAUS CUP

Sollefteå 2024-04-05



AGENDA

Presentation av tävlingsledning, jury och SSF-representant

Tävlingsprogram

Översikt av tävlingsorten

Tidsschema för tävlingarna

Information om nummerlappar och lottning

Väderprognos

Presentation av tävlingsarenan

Presentation av tävlingsbanorna

Skidtestning och uppvärmning

Banpreparering

Information från TD

Information från SSF

Information från tävlingsledningen

SOLLEFTEÅ
SKIDOR



BAUHAUS



SVENSKA
SKIDFÖRBUNDET®
SWEDISH SKI ASSOCIATION

PRESENTATION AV TÄVLINGSLEDNING, JURY OCH SSF-REPRESENTANT

SOLLEFTEÅ
SKIDOR

TÄVLINGSLEDNING

- Tävlingsledare: *Lena Källman & Andreas Ribbefors*
- Tävlingssekreterare: *Jessica Strömberg*
- Banchef: *Evelina Settlin*
- Tidtagning: *Elite Timing*
- Speaker: *Eva-Lena Frick, Oscar Danielsson Frost*
- Eventansvarig: *Mia Karlsson*

JURY:

- TD: *Linda Finnskog*
- TDA: *Jenny Grip*
- Tävlingsledare: *Lena Källman*

SSF: *Ludvig Remb, tävlingskoordinator*



BAUHAUS

TÄVLINGSPROGRAM

SOLLEFTEÅ
SKIDOR

Fredag 5 april – Distans/prolog (k)

D/H 17-20: 3,3 km, D/H 21: 6,6 km (2x3,3 km)

10.00 H21

11.00 D21

12.00 D17-18

12.30 D19-20

13.00 H17-18

13.45 H19-20

Lördag 6 april – Sprint (k)

08.45 Prolog start

11.00 Kvartsfinaler D/H21

13.00 Kvartsfinaler H17-18, H19-20

14.45 Kvartsfinaler D17-18, D19-20

Söndag 7 april – Jaktstart (k)

D/H 17-20: 10 km (3x3,3 km, D/H 21: 15 km (4x3,75 km)

09.00 H21

10.00 D21

11.15 H17-18

11.55 H19-20

12.30 D17-18

13.15 D19-20

Lagledarmöten

Fredag/Lördag kl. 18.00

Länkar finns på hemsidan

Prisutdelning

I anslutning till Hotell Hallstaberget så snart protesttiden är slut och resultatlistor är publicerade.



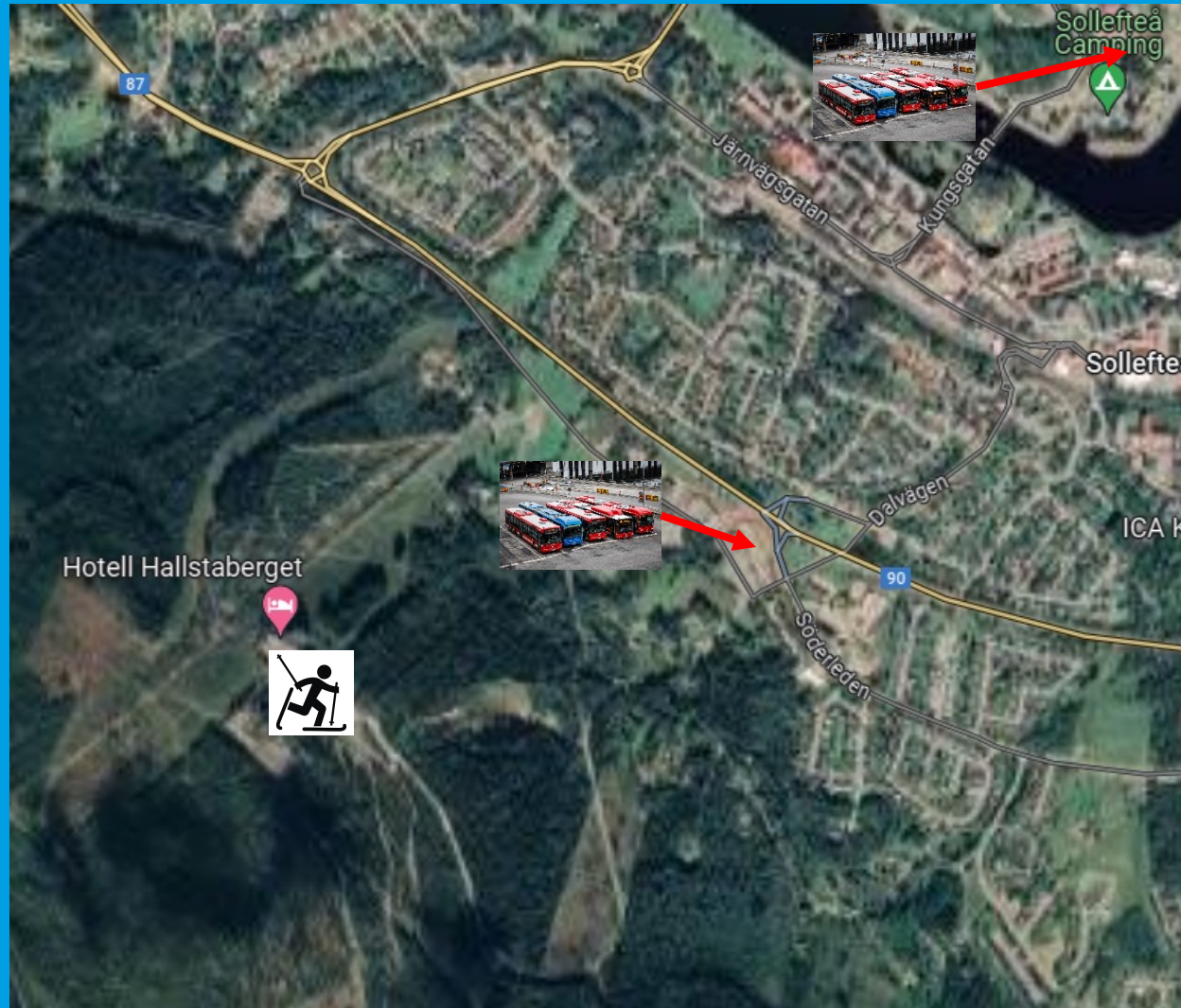
BAUHAUS



Lokala sponsorer (ta bort om ni ej har det)

ÖVERSIKT AV TÄVLINGSORTEN

SOLLEFTEÅ
SKIDOR



BAUHAUS



SVENSKA
SKIDFÖRBUNDET®
SWEDISH SKI ASSOCIATION

TIDSSCHEMA FÖR TÄVLINGARNA

SOLLEFTEÅ
SKIDOR

Fredag 5 april

Banan öppnar 08.00 och stänger 5 min innan första start, undantaget testspåret som öppnar 06.00

10.00 H21

11.00 D21

12.00 D17-18

12.30 D19-20

13.00 H17-18

13.45 H19-20

Blomstercermoni herrar/damer / juniorer direkt efter sista målgång i respektive klass

Prisutdelning 30 min efter sista målgång i respektive klass vid entrén till Hotell Hallstaberget



BAUHAUS



SVENSKA
SKIDFÖRBUNDET®
SWEDISH SKI ASSOCIATION

INFORMATION OM NUMMERLAPPAR OCH LOTTNING

SOLLEFTEÅ
SKIDOR

Nummerlappar hämtas klubbvis vid tävlingssekretariatet från kl. 07.30

- SM-lottning



BAUHAUS



Lokala sponsorer (ta bort om ni ej har det)

VÄDERPROGNOS

SOLLEFTEÅ
SKIDOR

Lägg in en väderprognos för tävlingsdagarna, gärna med ett diagram. Skärmdumpar går att göra från t ex www.smhi.se eller www.yr.no

Aktuell temp

00		-5°	0,0	0 ↖ 1 (3)	-8°
01		-5°	0,2	0 ↖ 2 (3)	-8°
02		-5°	0,2	0 ↖ 2 (4)	-8°
03		-5°	0,2	0 ↖ 2 (5)	-8°
04		-4°	0,3	0 ↖ 2 (5)	-8°
05		-5°	0,3	0 ↖ 2 (5)	-8°
06		-5°	0,3	0 ↖ 3 (5)	-8°
07		-4°	0,3	0 ↖ 3 (6)	-9°
08		-4°	0,3	0 ↖ 3 (7)	-9°
09		-4°	0,3	0 ↖ 3 (8)	-8°
10		-3°	0,3	0 ↖ 4 (8)	-8°
11		-3°	0,2	0 ↖ 4 (8)	-8°
12		-3°	0,2	0 ↖ 4 (8)	-7°
13		-3°	0,3	0 ↖ 3 (8)	-7°
14		-3°	0,3	0 ↖ 3 (8)	-7°
15		-3°	0,3	0 ↖ 3 (7)	-7°
16		-3°	0,3	0 ↖ 3 (7)	-6°

00		-4°	0-0,3
01		-4°	0-0,3
02		-4°	0-0,4
03		-3°	0,1-0,4
04		-3°	0,1-0,4
05		-3°	0,2-0,5
06		-3°	0,2-0,5
07		-3°	0,2-0,4
08		-3°	0,2-0,4
09		-3°	0,2-0,4
10		-2°	0,1-0,3
11		-2°	0,1-0,3
12		-2°	0,2-0,4
13		-2°	0,2-0,5
14		-2°	0,2-0,5
15		-2°	0,2-0,4
16		-1°	0,1-0,3



BAUHAUS



SVENSKA
SKIDFÖRBUNDET®
SWEDISH SKI ASSOCIATION

PRESENTATION AV TÄVLINGSARENAN

SOLLEFTEÅ
SKIDOR



BAUHAUS



SVENSKA
SKIDFÖRBUNDET®
SWEDISH SKI ASSOCIATION

Lokala sponsorer (ta bort om ni ej har det)

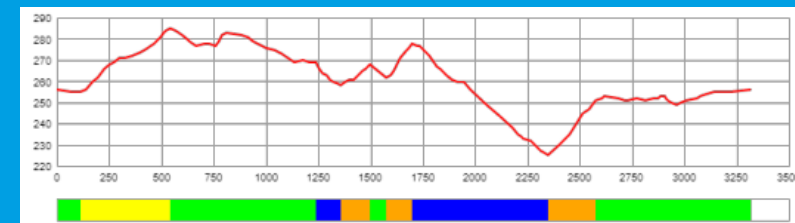
PRESENTATION AV TÄVLINGSBANORNA

PROLOG - FREDAG

SOLLEFTEÅ
SKIDOR



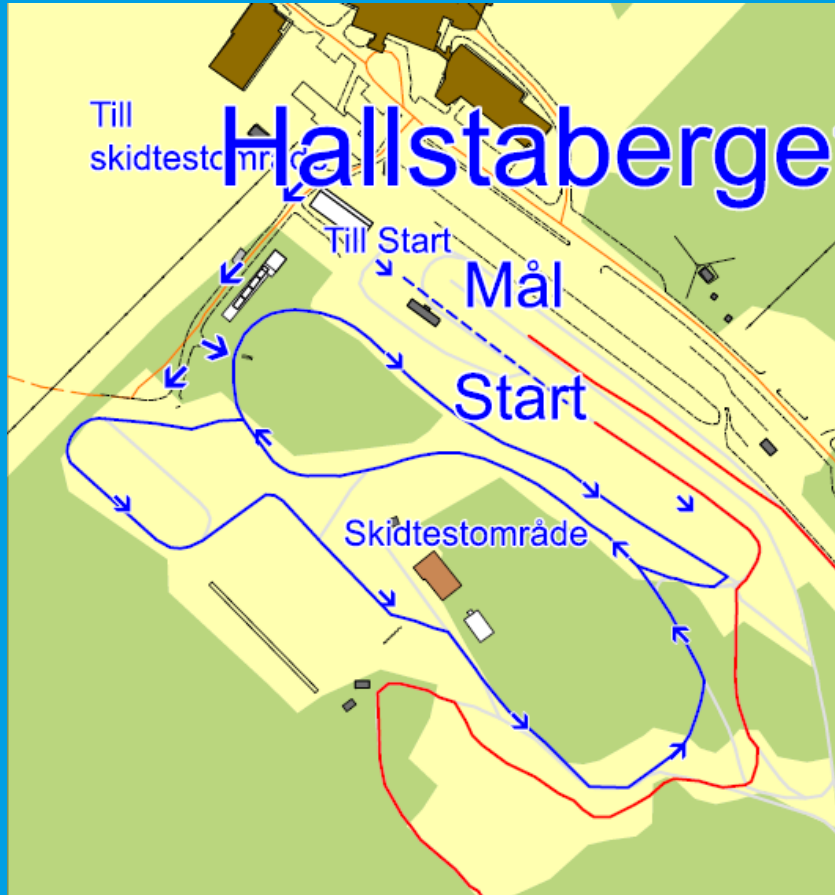
BAUHAUS



SVENSKA
SKIDFÖRBUNDET®
SWEDISH SKI ASSOCIATION

SKIDTESTNING OCH UPPVÄRMNING

SOLLEFTEÅ
SKIDOR



BAUHAUS



SVENSKA
SKIDFÖRBUNDET®
SWEDISH SKI ASSOCIATION

COACHNING

Coachning fri utefter hela banan frånsett stadion eller vid kamerapositioner.
Fråga kameraman om du är osäker

SOLLEFTEÅ
SKIDOR



BAUHAUS



SVENSKA
SKIDFÖRBUNDET®
SWEDISH SKI ASSOCIATION

BANPREPARERING

SOLLEFTEÅ
SKIDOR

Tävlingsbanor och testspår kommer att vara stängda för preparering varje kväll från kl.20.00 – 06.00

Tävlingsbanor öppnar 2 timmar innan första start

Testspår och tävlingsbana kommer att prepareras vid samma tidpunkt. Grundplan förpreparering är kl. 21.00. Vid behov senare
Föråkare finns beredda vid behov.



BAUHAUS



SVENSKA
SKIDFÖRBUNDET®
SWEDISH SKI ASSOCIATION

MATERIALKONTROLL

- Testning efter målgång, alla tävlingsdagar
- Skidor lämnas vid anvisad plats efter målgång
- Skidor hämtas ut på anvisad plats, meddelas i WA
- Endast grönt eller rött testvärde, gult upphör
- Skidmärkning, ännu en ny modell

Märken fästs på skidorna när de är TORRA, RENA och RUMSTEMPERERADE!

Alla får märken dag 1, därefter vid behov.

Använd spritpennor, egna pennor, märklappar går att återanvända.

SOLLEFTEÅ
SKIDOR



BAUHAUS

INFORMATION FRÅN TD

SOLLEFTEÅ
SKIDOR

Urspårregeln 343.10.1

Teknikzon diagonal och saxning tillåtet 310.2.1



BAUHAUS



**SVENSKA
SKIDFÖRBUNDET®**
SWEDISH SKI ASSOCIATION

INFORMATION FRÅN SSF

SOLLEFTEÅ
SKIDOR

Välkomna och tack till Sollefteå Skidor IF!

Regler minitour (www.fordsmartenergycup.se)

Mintouren arrangeras som tre sammanhängande tävlingar – sprint, individuell start och jaktstart (jaktstarten baseras på de två tidigare tävlingarna). Den dam och herre som är först i mål på den avslutande jaktstarten vinner minitouren totalt.

Anmälan är endast möjlig en gång.

Den tävlande som avbryter minitouren behåller de cup-poäng och prispengar personen erhållit i de deltävlingar som genomförts.

Poäng i totala cupen delas ut till de 30 högst placerade åkarna (damer och herrar) efter varje etapp (på jaktstarten gäller åktiden som etappresultat) samt i den totala slutställningen efter jaktstarten.



BAUHAUS



Lokala sponsorer (ta bort om ni ej har det)

INFORMATION FRÅN SSF

SOLLEFTEÅ
SKIDOR

Regler minitour (www.fordsmartenergycup.se)

Bonussekunder delas ut enligt tabellen nedan och dras bort från åkarens faktiska tävlingstid i prologen innan tiden räknas in i den totala tävlingen.

1a plats= 30 sekunder

2a plats = 27 sekunder

3e plats = 24 sekunder

OSV.

Startordning för etapperna är följande:

På individuella tävlingen – SM-lottning med 30 sekunders startdjup.

På sprinttävlingen – I prologen görs startlistan enligt ställningen i minitouren efter första etappen och ledaren av minitouren startar först. Till finalpasset kvalificerar sig topp 30 av åkarna i prologen.

På jaktstarten – Ledaren av minitouren efter de två genomförda etapperna startar först. Övriga åkare startar enligt tidsdifferenserna efter de två genomförda etapperna. Tävlingsjuryn kan vid stora tidsskillnader besluta om vågstart för kvarvarande åkare.



BAUHAUS



SVENSKA
SKIDFÖRBUNDET®
SWEDISH SKI ASSOCIATION

INFORMATION FRÅN SSF

SOLLEFTEÅ
SKIDOR

Regler juniorernas tävlingar

Separat anmälan till tävling fredag och tävling lördag (sprint).

Söndagens jaktstart baseras på resultaten från fredagens tävlingar (anmälan ej möjligt)

Svenska Spels Hejapris-final:

Damer och herrar: Den åkare som relativt sina personliga FIS-punkter inför den aktuella tävlingen presterar bäst för dagen. Vinstsumma är 10 000 kr som 50/50 delas mellan vinnande åkare och den klubb åkaren väljer att skänka pengarna till.

Juniorer, D och H 19-20: Lagtävling där snabbast lag 10 000 kr som delas upp i 2 000 kr per individ i laget och resterande 4 000 kr tillfaller den förening åkarna representerar.

Stomprogram 24/25, tävlingsansökan 25/26 (och framåt)

SM-veckan 2026 och 2027, ansökan

FIS-koder 24/25



Lokala sponsorer (ta bort om ni ej har det)



BAUHAUS



FINSPÅNG PROFILEN - ARNE BARD SKÄNKER MILJONER TILL SKIDFÖRBUNDET



ÖNSKADE BIDRA TILL ATT FLER SKIDÅKARE SKA
FÅ MÖJLIGHET ATT NÅ SINA MÅL



Historien om Arne Bard

Arne Bard avled i maj (2023) - 88 år gammal. Förutom att dokumentera hembygden och alla traktens torp var han en flitig motionär. På meritlistan finns ett antal avklarade Vasalopp, Vätternrundor och flera andra typer av långlopp. Under många år var han stolt medlem i Finspångs skidsektion.

När Arne fick besked om att han inte skulle överleva cancer, som gav sig till känna i december, tog han kontakt med Svenska Skidförbundet för att berätta om sin plan och sin önskan.

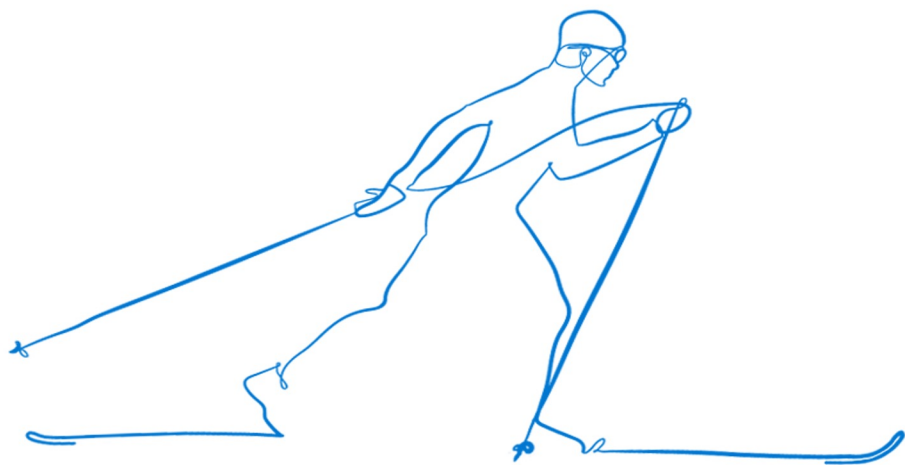
Han vill få bidra till att fler skidåkaren ska få möjlighet att nå sin drömmars mål och utvecklas för att bli så bra som möjligt. Därför upprättade han ett testamente där han skänkte alla sina tillgångar till Svenska Skidförbundet längd. Han var noga med att påtala att pengarna ska öronmärkas för framtidens längdstjärnor.

"Ge till de som inte redan har så får fler chansen att nå sina mål att bli så bra som de kan"

~ Arne Bard ~



**Bardbidraget ska få
fler juniorer att
fortsätta tävla på
seniornivå!**



Bardbidraget

Arvet kommer att förvaltas och fördelas med utgångspunkt från Arne Bards önskemål och förbundets identifierade behov de kommande fem åren med start 2024.

Max 700 000 kr delas ut per år.

Stöd kan ges till föreningar / klubbar som avser att stärka sin föreningsverksamhet för åldersgrupperna 19-25 år.

Ansökan görs via Idrottonline under perioden 2024-04-13 – 2024-05-15

Läs mer på [skidor.com](https://www.skidor.com)



Start

Idrottsmedel

Ansökningar

IdrottOnline > Idrottsmedel > Idrottsmedel > Täby IS Skidklubb

Idrottsmedel Idrottsmedel

Sök idrottsmedel

Här visas alla Idrottsmedel som är tillgängliga för din organisation att ansöka om. För att läsa mer om ett visst idrottsmedel; klicka på rubriken i kolumnen Idrottsmedel.

Sök idrottsmedel

Bardbidraget

Förmedlas via

× Svenska Skidförbundet

Ansök datum från

åååå-mm-dd

Ansök datum till

åååå-mm-dd

Kategori

Alla

Filtrera

Inget

Sökbara

Nu

Sök

Återställ



Exempel att ansöka om

- Samarbete med andra verksamheter, distrikt, föreningar, högskola, utbildningar mm
- Tränarresurser
- Relevant lägerverksamhet / tävlingsverksamhet som gynnar målgruppen
- Resebidrag till tävlingar
- Utbildning
- Jämställdhetsarbete – ex fler kvinnliga tränare / vallare



Ansökningskriterier

Skall krav till vänster – meriterande (prioriterande) till höger

- Stödet ska vara kopplat till aktivas elitsatsning inom ramen för SSF-ansluten förening eller distrikts verksamhet.
- Långsiktigt arbete för sin verksamhet.
- Målgrupp elitaktiva i åldern 19-25 år.
- Presenterad budget.
- Verksamheten arbetar uttalat utifrån ett inkluderande ledarskap och SSFs värdegrund.
- Samarbeten mellan andra klubbar/föreningar/distrikt
- Samarbete med andra klubbar
- Egen insats, ekonomisk och/el. ideell
- Könslig jämställdhet



Smart
Energy Cup

Sollefteå

- ✓ Andra chans till missad data
- ✓ Samla aktiva under workshop



Dessa har rapporterat

Ås IF
Åsarna IK
Äspereds IF
Falun Borlänge SK
Gellivare Skidallians IK
Hägglunds Ski team SK
Häverödals sk
IFK Mora Skidklubb
IFK Umeå
IK STERN
Kiruna skidor
Offerdals sk
Östersunds SK
Piteå Elit SK
Rehns BK
Sävast Skiteam
Sellnäs IF
SK Bore Torsby
Skellefteå Skidklubb
Stockviks SF
Storvreta IK
Trillevallens SK
Ulricehamns IF

Det saknas data från vissa klubbar för vissa helger. Björn kommer mejla er vilka tävlingar ni missat under vecka 16.

Om ni inte är med på denna lista men vill fylla i er utsläppsdata:
→ Mejla

Bjorn.s@gidas.se

Utsläppsrapportering Sollefteå



Länk:

<https://shorturl.at/djBW9>

Klimatinspiratörer

1 h Workshop

Vad kan vi göra för att minska våra utsläpp?

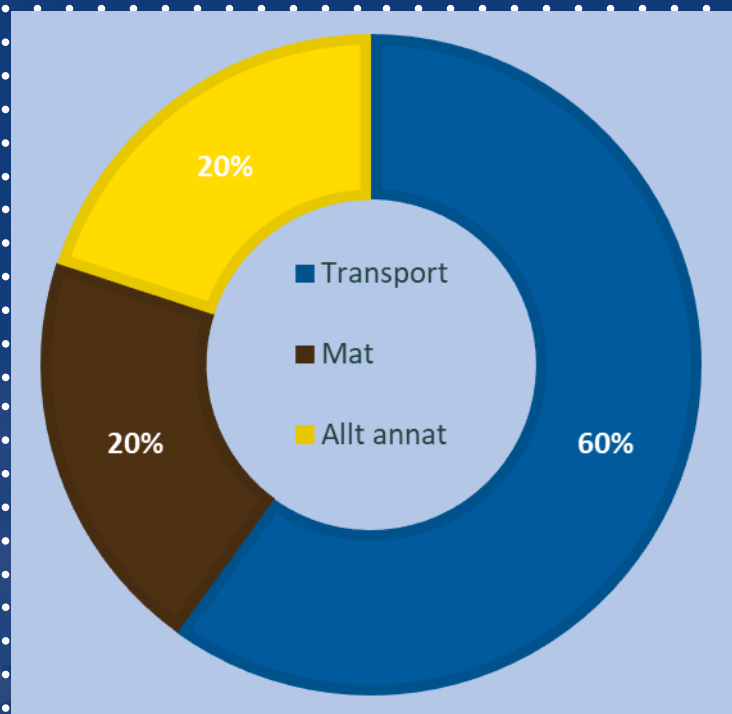
Vad kan SSF göra för att hjälpa er klubbar?

Hur ser vinteridrotten ut i ett framtida klimat?

Fredagen kl 16:30 – 17:30

Hotell Hallstaberget "Athletes lounge-
Mobacken"

Minst en aktiv per klubb



INFORMATION FRÅN TÄVLINGSLEDNINGEN

SOLLEFTEÅ
SKIDOR



BAUHAUS



SVENSKA
SKIDFÖRBUNDET®
SWEDISH SKI ASSOCIATION

Lokala sponsorer (ta bort om ni ej har det)

**TACK FÖR ATT NI
LYSSNAT.
LYCKA TILL!**





**SVENSKA
SKIDFÖRBUNDET**®
SWEDISH SKI ASSOCIATION