



SVENSKA SKIDFÖRBUNDET®

SWEDISH SKI ASSOCIATION

Huvudsponsor



LAGLEDARMÖTE FÖR FORD SMART ENERGY CUP & BAUHAUS CUP

Sollefteå 2024-04-07



AGENDA

Presentation av tävlingsledning, jury och SSF-representant

Tävlingsprogram

Översikt av tävlingsorten

Tidsschema för tävlingarna

Information om nummerlappar och lottning

Väderprognos

Presentation av tävlingsarenan

Presentation av tävlingsbanorna

Skidtestning och uppvärmning

Banpreparering

Information från TD

Information från SSF

Information från tävlingsledningen

SOLLEFTEÅ
SKIDOR



BAUHAUS



SVENSKA
SKIDFÖRBUNDET®
SWEDISH SKI ASSOCIATION

PRESENTATION AV TÄVLINGSLEDNING, JURY OCH SSF-REPRESENTANT

SOLLEFTEÅ
SKIDOR

TÄVLINGSLEDNING

- Tävlingsledare: *Lena Källman & Andreas Ribbefors*
- Tävlingssekreterare: *Jessica Strömberg*
- Banchef: *Evelina Settlin*
- Tidtagning: *Elite Timing*
- Speaker: *Oscar Danielsson Frost*
- Eventansvarig: *Mia Karlsson*

JURY:

- TD: *Linda Finnskog*
- TDA: *Jenny Grip*
- Tävlingsledare: *Lena Källman*

SSF: *Ludvig Remb, tävlingskoordinator*



BAUHAUS

TÄVLINGSPROGRAM

SOLLEFTEÅ
SKIDOR

Fredag 5 april – Distans/prolog (k)

D/H 17-20: 3,3 km, D/H 21: 6,6 km (2x3,3 km)

10.00 H21

11.00 D21

12.00 D17-18

12.30 D19-20

13.00 H17-18

13.45 H19-20

Söndag 7 april – Jaktstart (k)

D/H 17-20: 10 km (3x3,3 km, D/H 21: 15 km (4x3,75 km)

09.00 H21

10.00 D21

11.15 H17-18

11.55 H19-20

12.35 D17-18

13.15 D19-20

Lördag 6 april – Sprint (k)

08.45 Prolog start

11.00 Kvartsfinaler D/H21

13.00 Kvartsfinaler H17-18, H19-20

14.45 Kvartsfinaler D17-18, D19-20

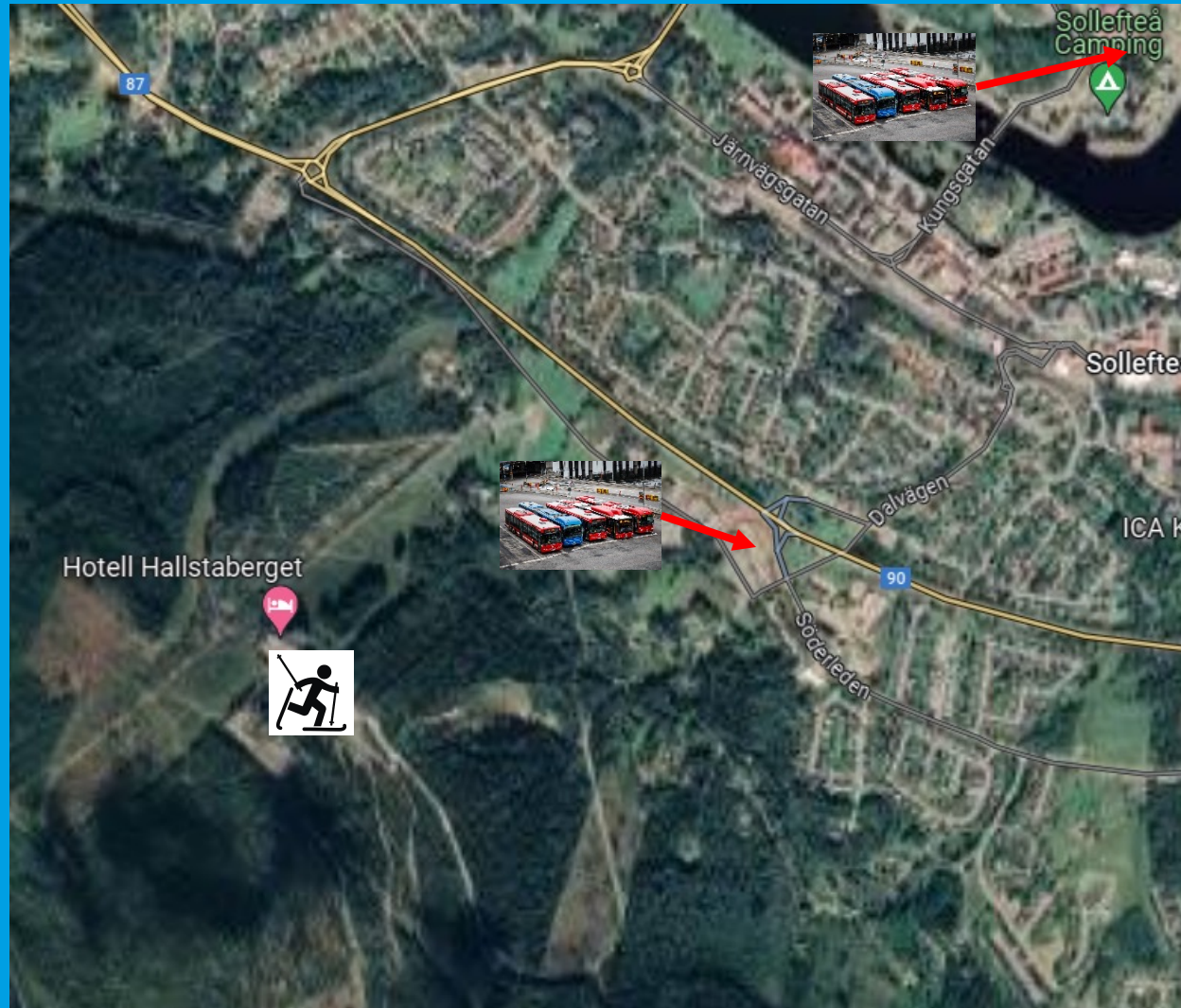
Prisutdelning



BAUHAUS

ÖVERSIKT AV TÄVLINGSORTEN

SOLLEFTEÅ
SKIDOR



BAUHAUS



SVENSKA
SKIDFÖRBUNDET®
SWEDISH SKI ASSOCIATION

TIDSSCHEMA FÖR TÄVLINGARNA

SOLLEFTEÅ
SKIDOR

Söndag 7 april

Banan öppnar 07.00 och stänger 5 min innan första start, undantaget testspåret som öppnar 06.00

09.00 H21

10.00 D21

11.15 H17-18

11.55 H19-20

12.35 D17-18

13.15 D19-20

Blomstercermoni herrar/damer / juniorer direkt efter final i respektive klass



BAUHAUS



SVENSKA
SKIDFÖRBUNDET®
SWEDISH SKI ASSOCIATION

INFORMATION OM NUMMERLAPPAR OCH LOTTNING

SOLLEFTEÅ
SKIDOR

Nummerlappar hämtas klubbvis vid tävlingssekretariatet från kl. 07.00

- Senior –Tourställning
- Junior – Resultat från fredagens prolog



BAUHAUS



SVENSKA
SKIDFÖRBUNDET®
SWEDISH SKI ASSOCIATION

VÄDERPROGNOS

SOLLEFTEÅ
SKIDOR

Lägg in en väderprognos för tävlingsdagarna, gärna med ett diagram. Skärmdumpar går att göra från t ex www.smhi.se eller www.yr.no

Aktuell temp

Tid	Väder	Nederbörd mm	Vind m/s (byvind)
00	-3°	0,0	O ← 2 (4)
01	-2°	0,0	O ← 2 (4)
02	-2°	0,0	SO ← 3 (5)
03	-1°	0,5	SO ← 3 (6)
04	-1°	1,3	SO ← 3 (6)
05	0°	2,3	SO ← 3 (7)
06	0°	2,5	SO ← 4 (8)
07	0°	1,8	SO ← 3 (8)
08	1°	0,7	O ← 1 (7)
09	1°	0,1	SO ← 1 (4)
10	1°	0,0	O ← 2 (3)
11	2°	0,0	O ← 1 (3)
12	3°	0,0	O ← 2 (4)
13	6°	0,0	O ← 1 (4)
14	8°	0,0	O ← 1 (4)
15	10°	0,0	S ↑ 1 (5)



BAUHAUS



SVENSKA
SKIDFÖRBUNDET®
SWEDISH SKI ASSOCIATION

PRESENTATION AV TÄVLINGSARENAN

SOLLEFTEÅ
SKIDOR



BAUHAUS

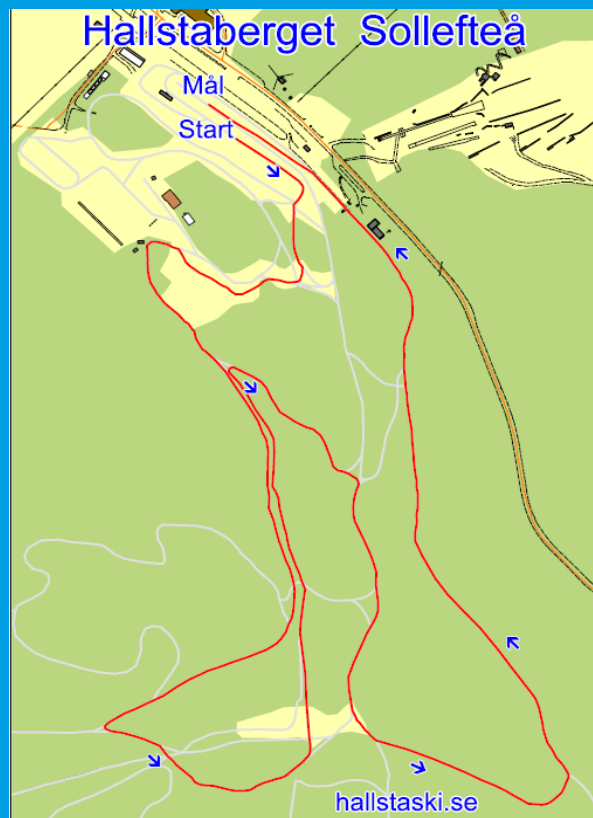


SVENSKA
SKIDFÖRBUNDET®
SWEDISH SKI ASSOCIATION

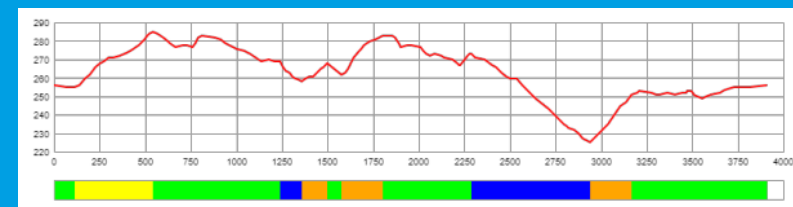
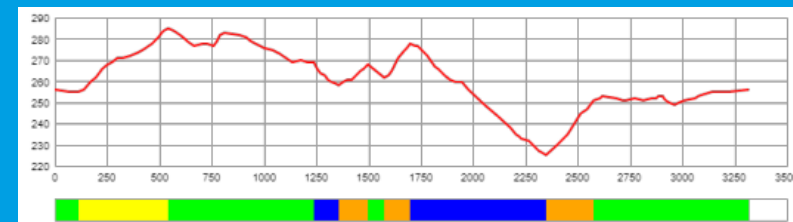
PRESENTATION AV TÄVLINGSBANORNA

DISTANS/PROLOG OCH JAKTSTART

SOLLEFTEÅ
SKIDOR



BAUHAUS



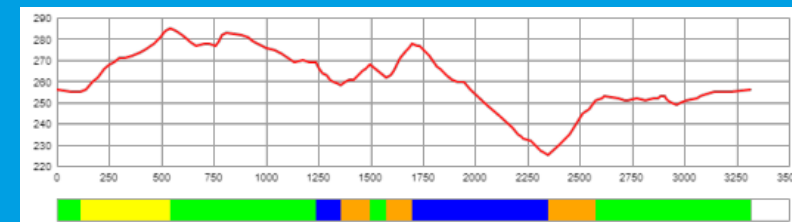
PRESENTATION AV TÄVLINGSBANORNA

PROLOG - FREDAG

SOLLEFTEÅ
SKIDOR



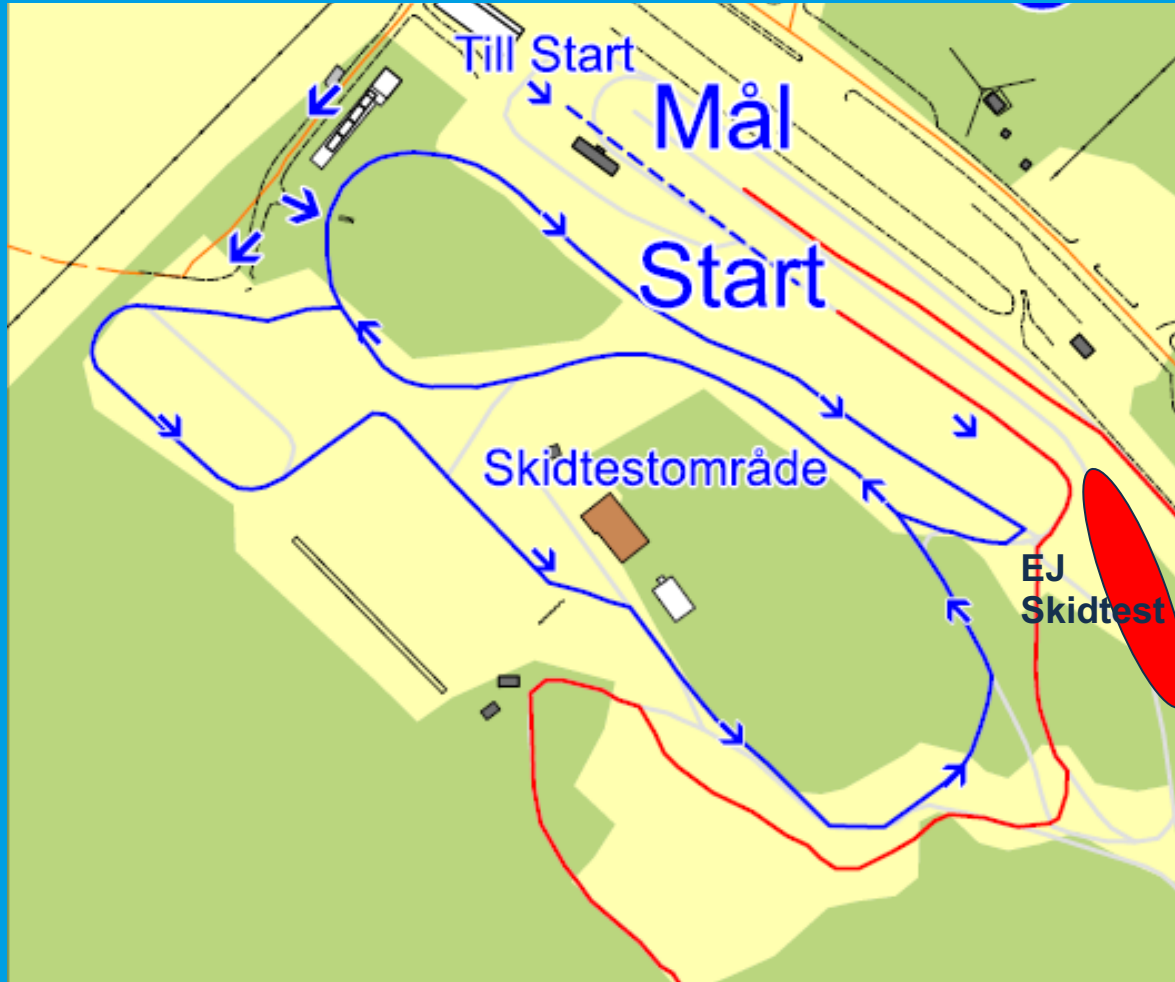
BAUHAUS



SVENSKA
SKIDFÖRBUNDET®
SWEDISH SKI ASSOCIATION

SKIDTESTNING OCH UPPVÄRMNING

SOLLEFTEÅ
SKIDOR



BAUHAUS



SVENSKA
SKIDFÖRBUNDET®
SWEDISH SKI ASSOCIATION

COACHNING

Coachning fri utefter hela banan frånsett stadion eller vid kamerapositioner.
Fråga kameraman om du är osäker

SOLLEFTEÅ
SKIDOR



BAUHAUS



SVENSKA
SKIDFÖRBUNDET®
SWEDISH SKI ASSOCIATION

BANPREPARERING

SOLLEFTEÅ
SKIDOR

Tävlingsbanor och testspår kommer att vara stängda för preparering varje kväll från kl.20.00 – 06.00

Tävlingsbanor öppnar 2 timmar innan första start

Testspår och tävlingsbana kommer att prepareras vid samma tidpunkt.

Grundplan för preparering är kl. 21.00. Vid behov senare

Föråkare finns beredda vid behov.



BAUHAUS



SVENSKA
SKIDFÖRBUNDET®
SWEDISH SKI ASSOCIATION

MATERIALKONTROLL

SOLLEFTEÅ
SKIDOR

- Testning efter målgång, alla tävlingsdagar
- Skidor lämnas vid anvisad plats efter målgång
- Skidor hämtas ut på anvisad plats, meddelas i WA
- Endast grönt eller rött testvärde, gult upphör
- Skidmärkning, ännu en ny modell

Märken fästs på skidorna när de är TORRA, RENA och RUMSTEMPERERADE!

Alla får märken dag 1, därefter vid behov.

Använd spritpennor, egna pennor, märklappar går att återanvända.



BAUHAUS



INFORMATION FRÅN TD

SOLLEFTEÅ
SKIDOR

Teknikzon diagonal och saxning tillåtet 310.2.1

Tänk på att starta på rätt starttid



BAUHAUS



SVENSKA
SKIDFÖRBUNDET®
SWEDISH SKI ASSOCIATION

INFORMATION FRÅN SSF

Utbetalning av priser som SSF hanterar (Hejapriser och totalcuper) görs av mig (Ludvig), de som skickat in kommer jag ta tag i efter denna helg (inte hunnit pga påsk).

Klubbkampen och klimatkampen

Juniörerna har inte minitour, anmälan till morgondagen är möjligt. Ej till söndagen som baseras på dagens tävling.

Regler minitour (www.fordsmartenergycup.se)

Mintouren arrangeras som tre sammanhängande tävlingar – sprint, individuell start och jaktstart (jaktstarten baseras på de två tidigare tävlingarna). Den dam och herre som är först i mål på den avslutande jaktstarten vinner minitouren totalt.

Anmälan är endast möjlig en gång.

Den tävlande som avbryter minitouren behåller de cup-poäng och prispengar personen erhållit i de deltävlingar som genomförts.

Poäng i totala cupen delas ut till de 30 högst placerade åkarna (damer och herrar) efter varje etapp (på jaktstarten gäller åktiden som etappresultat) samt i den totala slutställningen efter jaktstarten.

SOLLEFTEÅ
SKIDOR



BAUHAUS



SVENSKA
SKIDFÖRBUNDET®
SWEDISH SKI ASSOCIATION

INFORMATION FRÅN SSF

SOLLEFTEÅ
SKIDOR

Regler minitour (www.fordsmartenergycup.se)

Bonussekunder delas ut enligt tabellen nedan och dras bort från åkarens faktiska tävlingstid i prologen innan tiden räknas in i den totala tävlingen.

1a plats= 30 sekunder

2a plats = 27 sekunder

3e plats = 24 sekunder

OSV.

Startordning för etapperna är följande:

På individuella tävlingen – SM-lottning med 30 sekunders startdjup.

På sprinttävlingen – I prologen görs startlistan enligt ställningen i minitouren efter första etappen och ledaren av minitouren startar först. Till finalpasset kvalificerar sig topp 30 av åkarna i prologen.

På jaktstarten – Ledaren av minitouren efter de två genomförda etapperna startar först. Övriga åkare startar enligt tidsdifferenserna efter de två genomförda etapperna. Tävlingsjuryn kan vid stora tidsskillnader besluta om vågstart för kvarvarande åkare.



SVENSKA
SKIDFÖRBUNDET®
SWEDISH SKI ASSOCIATION



BAUHAUS

**TACK FÖR ATT NI
LYSSNAT.
LYCKA TILL!**





**SVENSKA
SKIDFÖRBUNDET**®
SWEDISH SKI ASSOCIATION